

# QUÈ ÉS EL RRI I PER A QUÈ SERVEIX?

## PER A QUÈ SERVEIX

La cooperativa és una bona eina per a crear col·lectivament una economia basada en les persones i no en el capital. Té la finalitat de satisfer les necessitats dels qui la componen –siguin de tipus laboral, social o cultural–, i posa en pràctica els valors cooperatius del respecte mutu, la solidaritat, la responsabilitat i el treball col·lectiu, entre d'altres.

Tenir moments de reflexió previs i decidir quins són els criteris de funcionament intern de la cooperativa ajudarà a la seva sostenibilitat i durada en el temps. L'elaboració del Reglament de Règim Intern té un efecte de prevenció dels conflictes a les cooperatives, en compartir la visió comuna i la manera en què el col·lectiu exercitarà la governança i la seva organització.

## QUÈ ÉS?

D'acord amb l'art. 2 de la Llei de Cooperatives, 12/2015:

“són les normes de funcionament intern o organització funcional de la cooperativa, de caràcter potestatiu i que no requereixen escriptura pública ni inscripció en el Registre de Cooperatives”

Contingut creat per l'àrea de suport cooperatiu de Coòpolis

Amb el suport de:



## QUINA MATÈRIA RECULL?

D'acord amb l'article "132.2 Llei de Cooperatives, 12/2015. La regulació com a matèria de règim de treball":

- ▶▶▶ L'organització del treball, les jornades, el descans setmanal.
- ▶▶▶ Les festes laborals, les vacances, els permisos, la classificació professional.
- ▶▶▶ Els criteris retributius – especialment les bestretes laborals –, la mobilitat funcional i geogràfica.
- ▶▶▶ Les excedències o qualsevol altra causa de suspensió o extinció de la relació de treball cooperatiu. (D'acord amb la normativa laboral Estatut de Treballadors)
- ▶▶▶ Altres aspectes relacionats amb els drets i obligacions laborals.

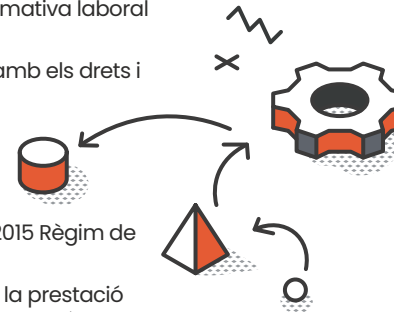
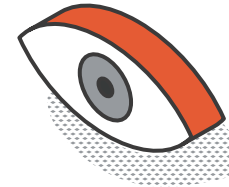
## APROVACIÓ?

D'acord amb l'article 132, Llei 12/2015 Règim de treball:

"1. Els criteris bàsics del règim de la prestació del treball han d'ésser determinats o bé en els Estatuts o bé en un Reglament de Règim Intern aprovat per la majoria de dos terços de vots de les persones assistents a l'assemblea general."

Requisits de la convocatòria segons l'Article 44:

1. El consell rector ha de convocar l'assemblea general, tant ordinària com extraordinària, mitjançant una comunicació als socis, de la manera que determinin els estatuts socials, per a la qual cosa es poden emprar mitjans telemàtics, amb una antelació mínima de quinze dies i màxima de trenta de la data prevista de la reunió."



## PASSOS PER ELABORAR UN RRI

- 1 Crear un grup de treball o persona responsable que sistematza tots els acords elaborats fins ara que tingui cabuda al RRI. Cercar acompanyament i/o formació a Coòpolis o d'altres entitats o dispositius de promoció del cooperativisme i de l'Economia Social i Solidària.
- 2 Plantejar debats que defineixin criteris organitzatius per a temes que siguin importants pel col·lectiu. Cada organització ha de definir quines són les seves necessitats i prioritzar-les.
- 3 Estructurar el document segons els diferents models, cercant que sigui un model clar per la cooperativa.
- 4 Proposar-lo com a punt de l'ordre del dia en la convocatòria de l'Assemblea General i aprovar-ho per majoria de 2/3.
- 5 Pensar en sistemes d'implementació a la cooperativa.
- 6 Document que ha d'actualitzar-se amb els canvis que el col·lectiu identifiqui com a necessaris perquè potser estan provocant tensions internes o necessitats no resoltes.

## ENLLAÇOS RECURSOS

Procés d'elaboració del RRI de la FCTC

▶▶▶ [Link](#)

Eina per elaborar reglaments de règim intern amb perspectiva feminista de Almena Feminista

▶▶▶ [Link](#)